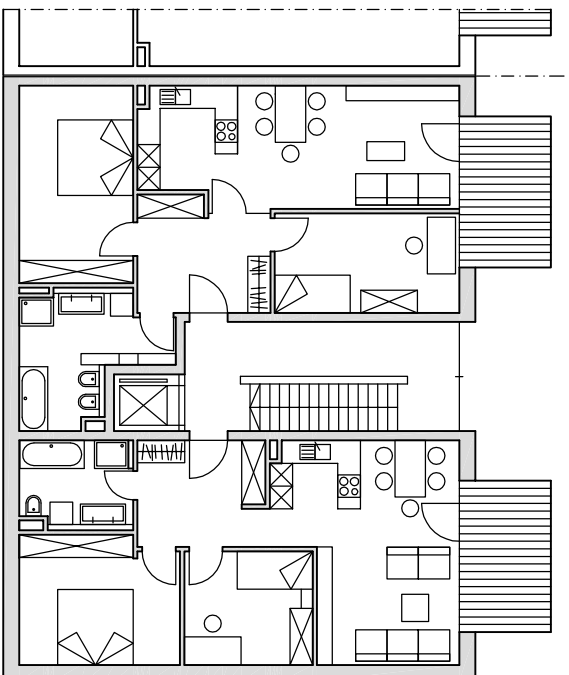


3 ZI-WHGG
ca. 76.5m²
+ BALKON

12.49



3 ZI-WHGG
ca. 66.3m²
+ BALKON

15.99

BEISPIEL OG

Bauvorhaben:

BAUGEMEINSCHAFT MÜNCHEN RIEM

Planinhalt:

WOHNUNGS-LAYOUT TYP II

Maßstab 1:200

Plannr: G

Index:

08.11.2013

HÜTTINGER ARCHITECTEN INGENIEURE DWB MÜNCHENER STR. 2 85567 GRAFING T/F 08092 / 24111 / 865062 MOBIL 0170/3542201 mail@m-huettinger.de